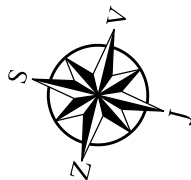


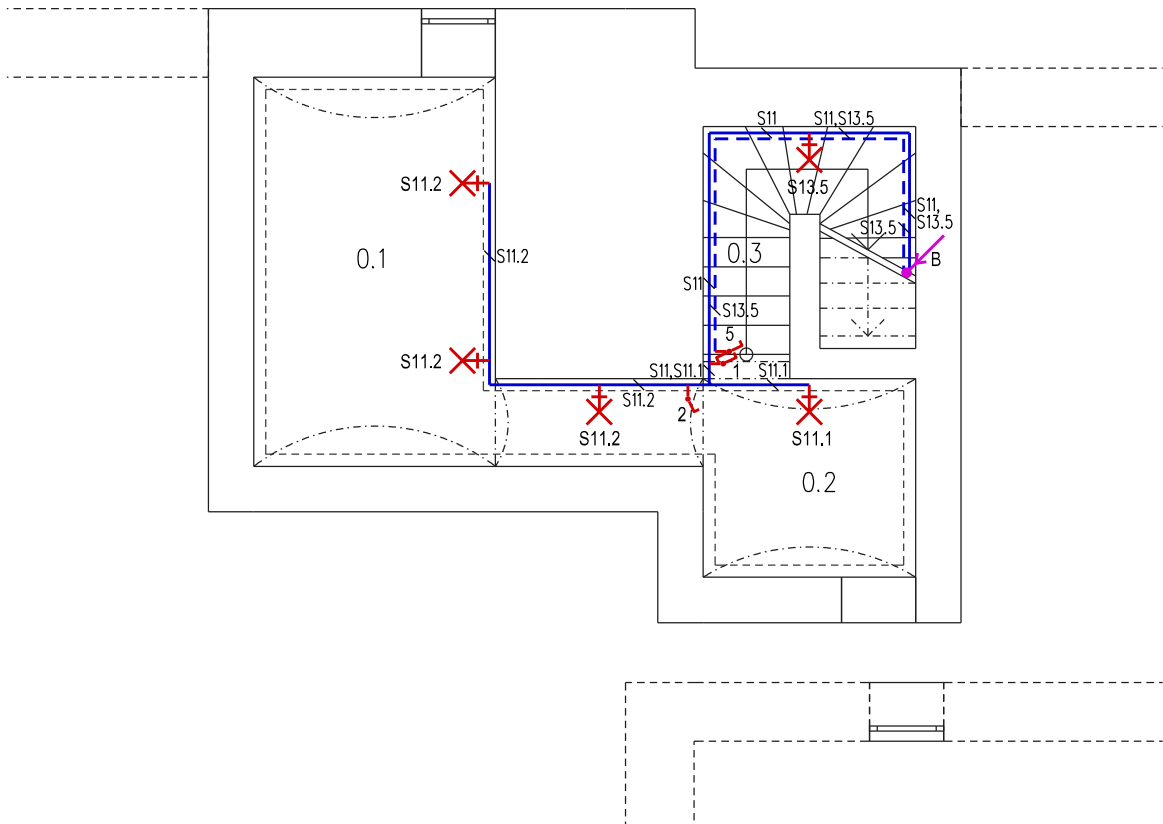
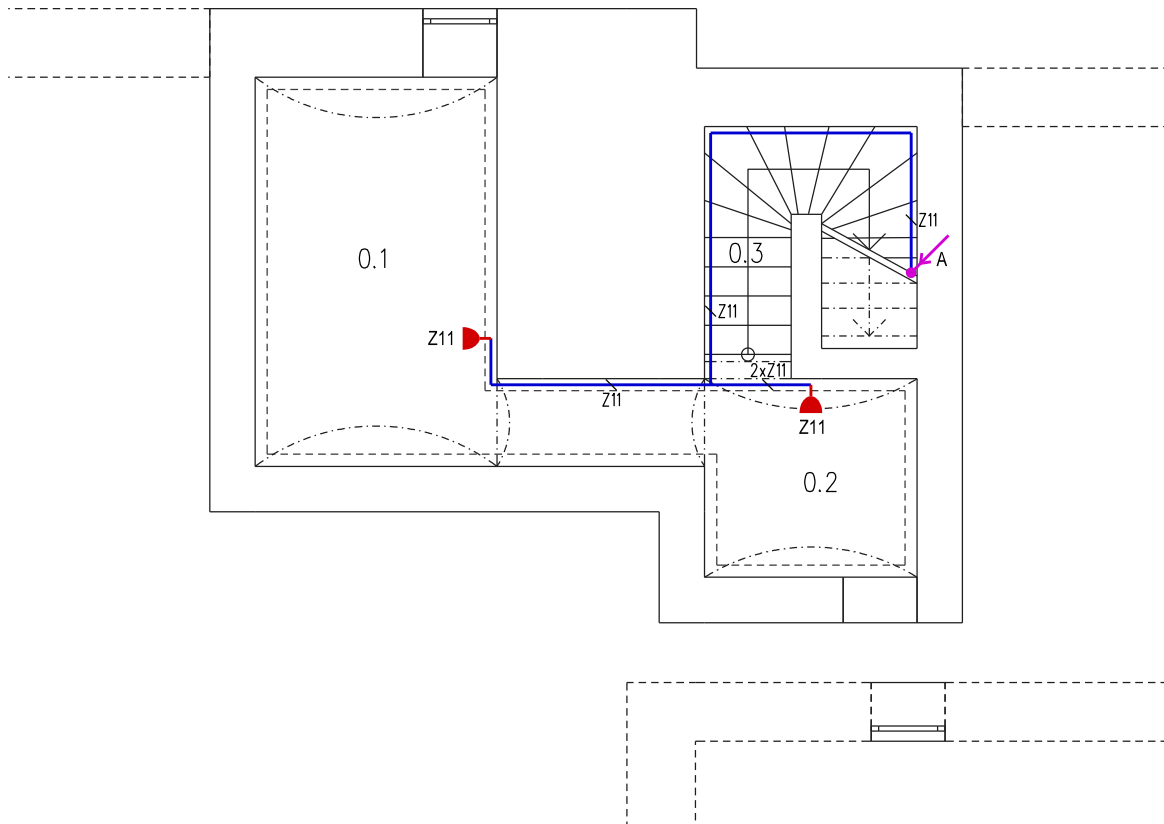
ZÁSUVKY



OSVĚTLENÍ

Tabulka místností SUTERÉN

Č.	Název místnosti	Plocha
0.1	SKLAD 1	18,53
0.2	SKLAD 2	11,90
0.3	SCHODIŠTĚ	4,50



LEGENDA STOUPACÍCH VEDENÍ:

A - obvod zásuvek z 1. NP

B - obvody osvětlení z 1. NP

LEGENDA OBVODU A TYP KABELU ZÁSIVEK:  
Z11 - CYKY-J 3x2,5 - obvod zásuvek 230V

POZNÁMKY:

- 1) Instalace silnoproudu bude provedena kabely typu CYKY. Kabely budou uloženy pod omítkou.
- 2) Výšky zásuvek a vypínačů budou 1,0 m nad konečnou výškou podlah.
- 3) U obvodů osvětlení budou vodiče PE a N svorkovány v krabicích za vypínači.
- 4) Pro svítidla budou provedeny pouze vývody. Svítidla budou osazena dle výběru stavebníka. Musí však být v krytí odpovídajícím určeným vnějším vlivům.

LEGENDA:  
ZÁSUVKY:

- rozvod instalace zásuvek - CYKY-J 3x2,5
- ▼ jednofázová zásuvka se zvýšeným krytím

OSVĚTLENÍ:

- rozvod instalace osvětlení - CYKY-J 3x1,5
- - - propojení přepínačů osvětl. - CYKY-O 3x1,5
- ⌋ jednopólový vypínač se zvýšeným krytím
- ⌋ střídavý přepínač se zvýšeným krytím
- ✗ svítidlo nástěnné

Napěťová soustava: instalace v SUTERÉNU TN-S, 3+PE+N, 3x230/400V, 50Hz

Ochrana před nebezpečným dotykovým napětím dle ČSN 33 2000-4-41 ed.3:

automatickým odpojením od zdroje v sítích TN

Vnější vlivy dle ČSN 33 2000-5-51 ed.3: v suterénu AA5, AB5, AD2, AE4

Výkresová část 1.4 b) oddíl D. Dokumentace stavby (objektů), dle přílohy č.13 k vyhlášce č. 499/2006 Sb.		
Stavebník: ČZU v Praze - Školní lesní podnik v Kostelci n. Čer. lesy nám. Smiřických 1, 281 63 Kostelec nad Černými lesy	Projektant: Pavel Ondráček Na Babě 444, 252 42 Jesenice - Osnice IČ 8888 1130 ; ČKAIT 0012135 tel. 608 272 389 e-mail: ondracek.projekt@centrum.cz	
	Místo stavby: č.p. 76; p.č. st.138, k.ú. Vyžlovka	
Název stavby: Stavební úpravy domu č.p. 76 - hájovna v obci Vyžlovka Elektro SUTERÉN		Datum: 30.8.2022 Číslo zakázky: P2226
Stupeň: Projektová dokumentace pro provádění stavby		Měřítko: 1 : 75 Číslo paré: D - b.2
VEŠKERÁ PRÁVA VYHRAZENA. ŠÍŘENÍ NEBO REPRODUKOVÁNÍ BEZ PÍSEMNÉHO SOUHLASU AUTORA JE NEPŘÍPUSTNÉ.		